

KC EnviroServices

KC환경서비스㈜ 여수사업부

[본사] 전라남도 여수시 진달래길(월내동) 310-73

TEL 061-685-4148

FAX 061-685-4145

[화치공장] 전라남도 여수시 산단중앙로(화치동) 30-36

TEL 061-805-9501

FAX 061-805-9504

KC환경서비스㈜ 서울사업소

서울특별시 마포구 상암산로 34(상암동) 디지털큐브 11층

TEL 02-6049-5605

FAX 02-320-6301

KC환경서비스㈜ 전주사업부

전라북도 전주시 덕진구 서귀로 211-6(여의동)

TEL 063-212-5261

FAX 063-212-5264

KC환경서비스㈜ 창원사업부

경상남도 창원시 마산회원구 자유무역 6길(봉암동) 103

TEL 055-251-7272

FAX 055-293-5104

창원에너지㈜

경상남도 창원시 의창구 남면로 113번길 27(대원동)

TEL 055-273-0500

FAX 055-273-0503

KC환경개발㈜

경기도 화성시 병점중앙로(진안동) 155 렉스몰 303호

TEL 031-267-3400

FAX 031-222-6951

KC에코물류㈜

경기도 평택시 청북면 서해로 1576-4(후사리)

TEL 031-683-7704

FAX 031-684-7703

KC환경건설㈜

전라북도 군산시 새만금북로 624-53 (내초동)

TEL 063-452-9201

FAX 063-452-9207

KC환경서비스㈜ 베트남지사

3rd floor, SIMCO Building, 28 Pharm Hung Street,
My Dinh 1 Ward, Nam Tu Liem District, Hanoi, VietNam

KC* ENVIROSERVICES



KC 환경서비스 

TRUST.

깨끗한 지구를 만들어 가겠습니다
아름다운 환경과 소중한 지구를 지키는 기술,
환경을 먼저 생각하는 기업,
KC환경서비스 네트워크입니다.

INNOVATION.

GREEN.

미래를 준비하는 스마트한 환경회사
미래에너지 KC환경서비스네트워크가 앞장섭니다

글로벌 그린에너지산업의 선도기업! KC EnviroServices

우리가 하는 일



재활용
순환 골재 생산
유기 금속 회수
탈황/탈질 촉매제 제조



매립
태양광 부지
매립가스(LFG) 생산
순환 매립장



소각&에너지 재활용
폐열 공급
발전
물질 재활용



연료화
SRF 연료 판매
정제유 판매



산업플랜트
석유화학
정유&가스
제철소



건설
환경관련시설
관급공사
민간공사

비전 및 미션 VISION

우리의 MISION

긍정의 힘을 가진 인재들이, 녹색환경사업의 확장과 발굴을 통하여 자기계발과 성장을 도모하여, 지구사회의 지속가능한 발전에 기여한다.

우리의 VISION

인류를 행복하게 만드는 환경은 KC환경서비스의 기술력에서 시작됩니다.
다음 세대를 위해 환경의 소중한 가치를 지켜가는 KC환경서비스 창조적인 도전과 혁신의 역사를 바탕으로 풍요로운 내일을 만들고 있습니다.

YOUR GLOBAL PARTNER FOR GREEN BUSINESS

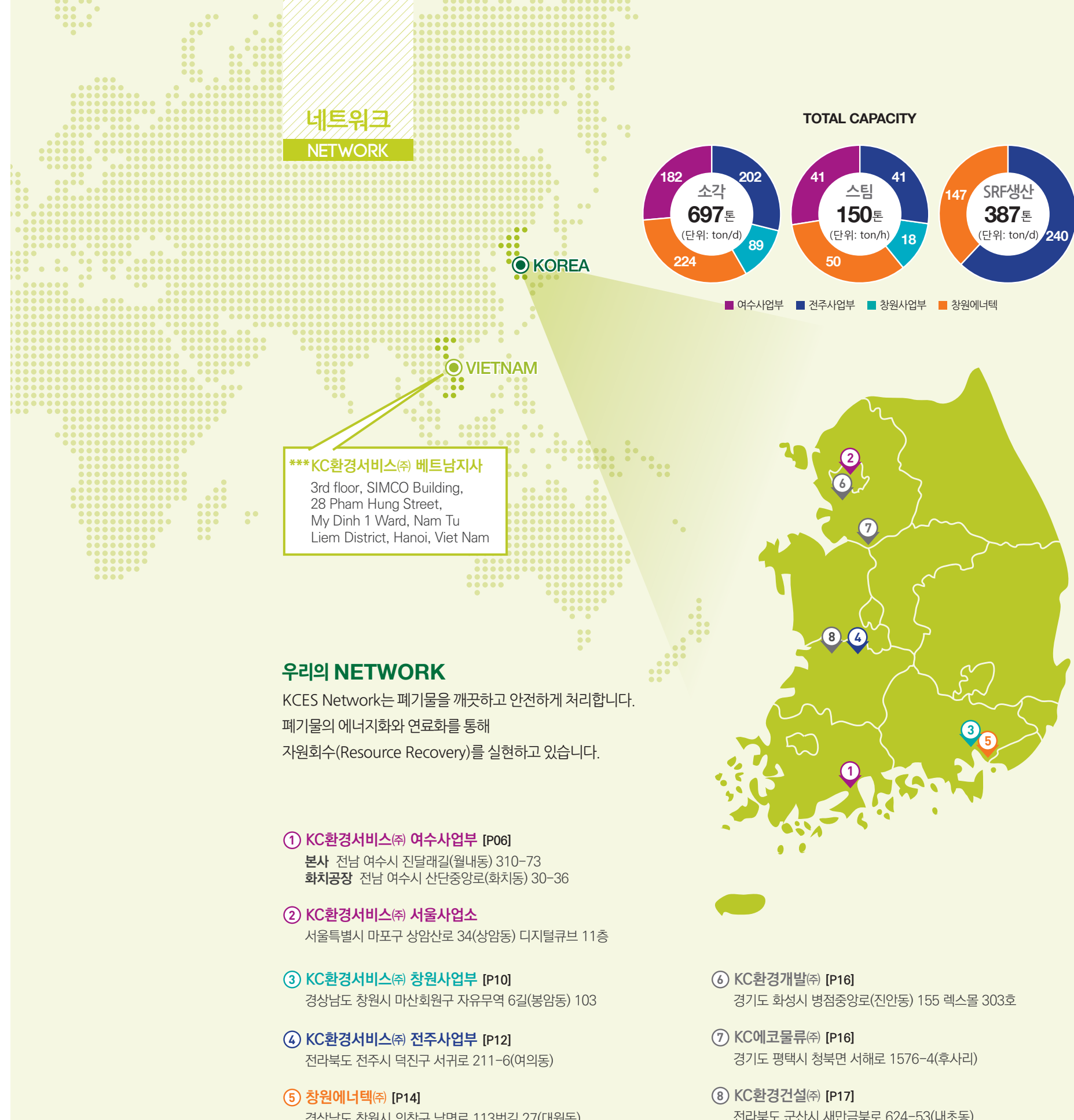
CI

KC환경서비스의 환경사업에 있어서 핵심적인 경쟁력은 깨끗한 공기 에 대한 지식과 창의성 입니다. 사업의 이러한 특성과 비전을 바탕으로 도출된 “Knowledge of Clean/Creativity”의 컨셉은 시각적 표현으로도 밀접하게 연결됩니다.

KC환경서비스의 로고는 자연 요소인 하늘, 들, 땅을 3개의 색으로 상징하여 곡선과 직선의 구조적인 조화를 통해 표현하고 있으며, 선도적인 글로벌 환경기업으로써의 KC환경서비스의 비전과 의지를 나타냅니다.



네트워크 NETWORK



YEOSU BRANCH

폐기물중간처리시설(월내동)

Type	Capacity	Steam
FBC	50 ton/d	6 ton/h

주요사업내용



유동상 소각로는 하루로부터 송입되는 연소용 공기에 의해 유동하는 유동층에 슬러지가 투입되며, 투입된 슬러지는 850℃의 열과 모래의 마찰등으로 부서지고 순간적으로 연소되는 친환경적이며 안정적인 기술입니다.



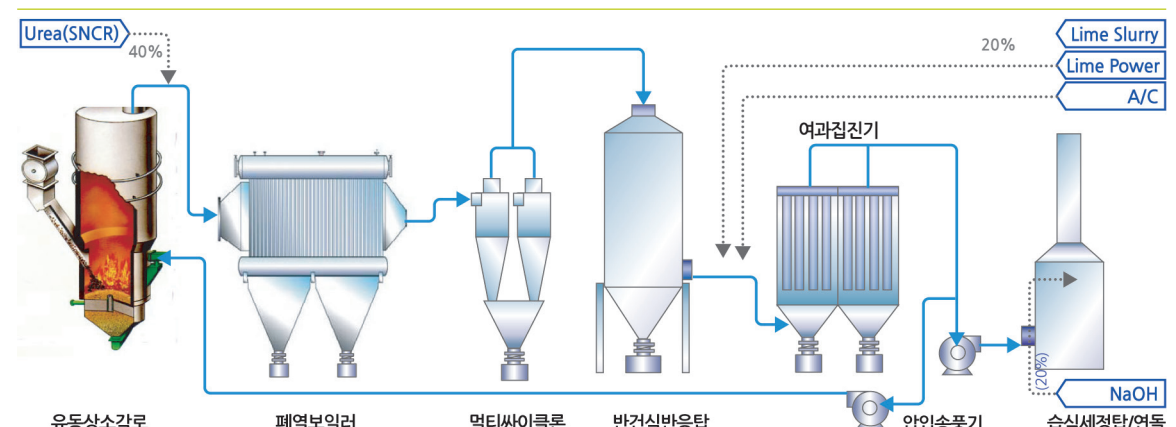
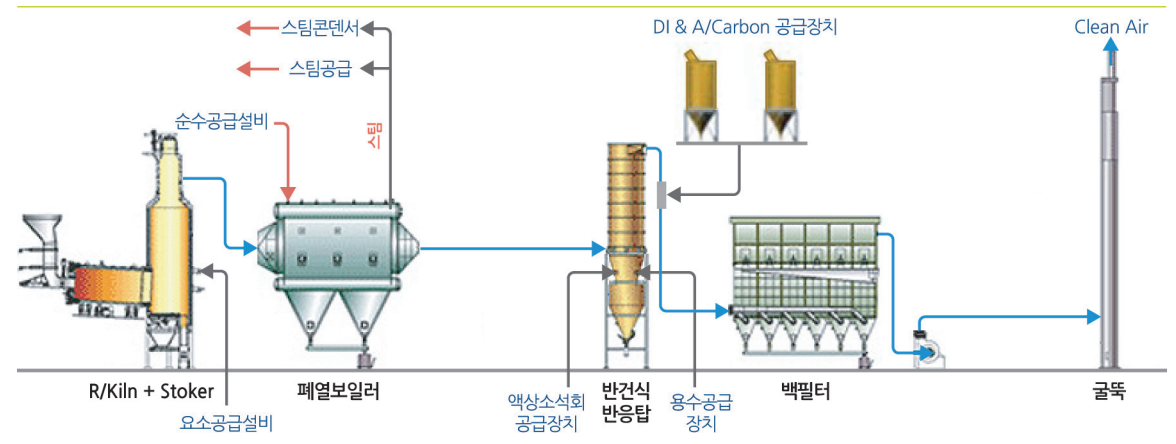
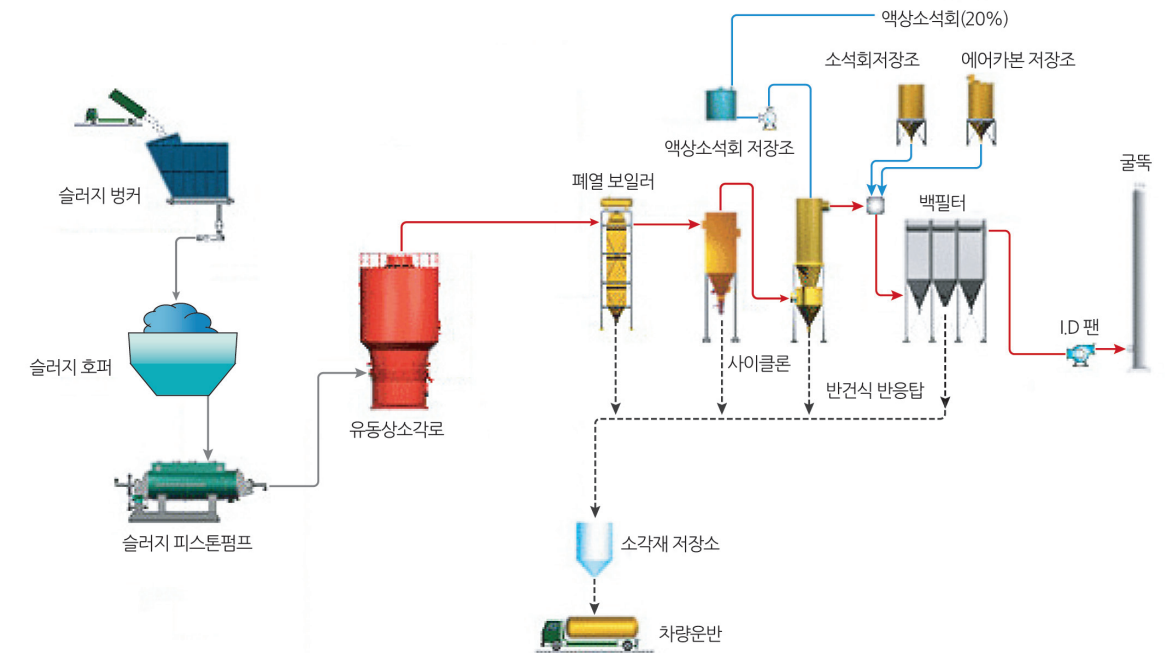
폐기물중간처리시설(월내동)

Type	Capacity	Steam
R/K+stoker	48 ton/d	14 ton/h



폐기물중간처리시설(화치동)

Type	Capacity	Steam
FBC	84 ton/d	21 ton/h



YEOSU BRANCH

최근 온실효과를 유발하는 물질인 NO2에 대하여 사회적으로 문제가 되고 있으며, 이와 같은 환경오염물질인 질소산화물을 절감하기 위하여 SCR (Selective Catalytic Reduction)과 SNCR (Selective Non Catalytic Reduction)을 발전소, 소각시설, 산업 시설 등에서 설치하여 운영하고 있습니다. 당사의 SCR 재생사업은 폐촉매 재활용 기술을 도입하여 사용된 폐 촉매를 신규 촉매의 90% 이상으로 활성도를 재생시킴으로서 매립처리 되고 있는 촉매를 재생, 재이용하여 자원순환으로 활용하고 있습니다.

SCR 촉매 재제조



RHDS 촉매 재제조



화치공장 매립장

KC환경서비스는 각종 폐기물로 인한 2차오염을 방지하고, 폐기물을 안전하고, 적법하게 최종처리 하기 위하여 책임감있는 서비스를 제공합니다.

면적m ²	용량m ³	일반m ³	지정m ³
10,163	137,601	107,334	30,267



악취안정화 설비

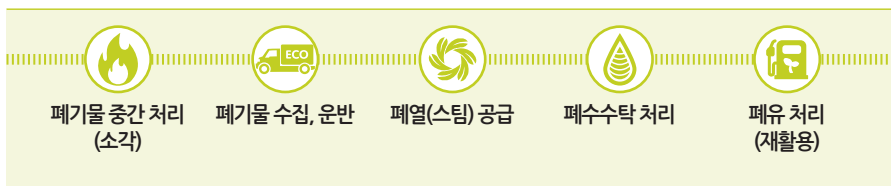
비위생 매립장 매립 폐기물 굴착 시 예상되는 악취 및 유해가스(CH₄, CO₂, H₂S)발생에 의한 환경 피해 저감 및 가스폭발의 위험성 등의 저감을 위하여 굴착 구간에 대하여 Landfill-Well System 공법으로 악취 및 유해가스를 제거하여 환경오염 최소화 및 조기 안정화를 위한 선진기술입니다.



CHANG WON BRANCH



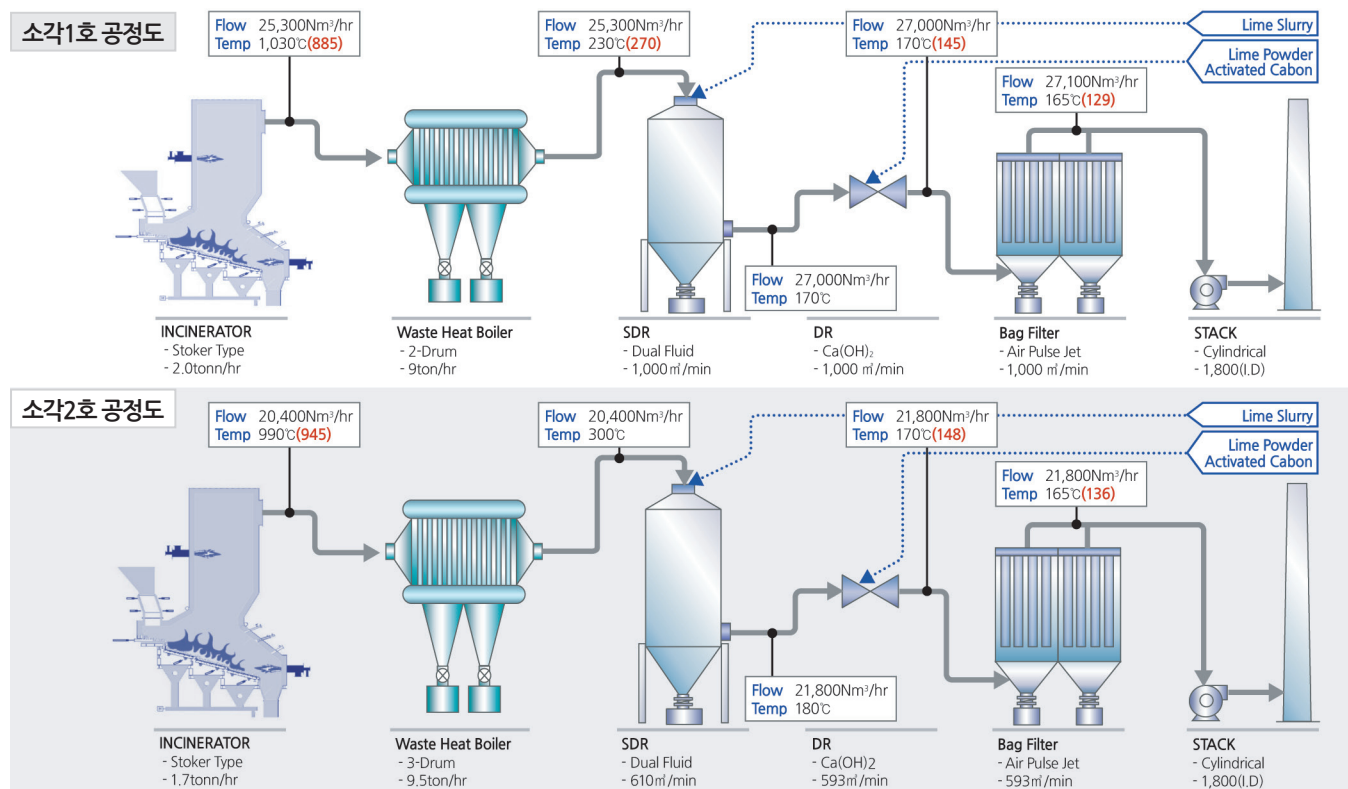
주요사업내용



폐기물중간처리시설(폐자원소각)

Type	Capacity	Steam
Stoker1	48 ton/d	9 ton/h
Stoker2	40.8 ton/d	9 ton/h

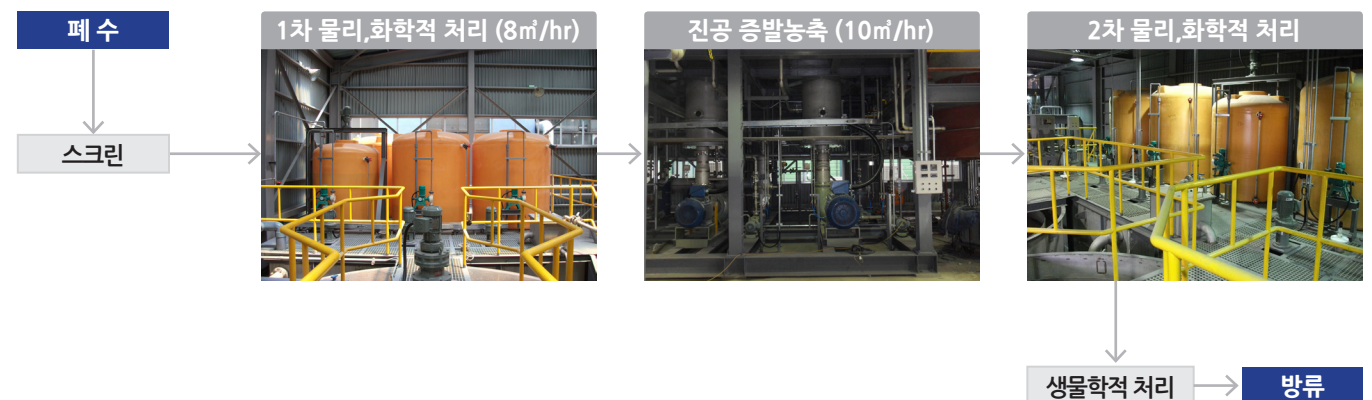
KC환경서비스㈜ 창원사업부(구_KC한미산업)는 최첨단 직연소 Stoker식 폐기물 소각시설 및 완벽한 폐수처리 시설과 수용성절삭유 처리시설을 갖추어 각종 산업공장 및 공사현장에서 발생하는 폐기물 및 폐수를 보다 안전하고 무해하게 처리하고 있습니다.



사업장에서 발생하는 다양하고 광범위한 성상의 폐수를 처리함에 있어 무해하고 완벽한 처리 시스템을 갖추고 있습니다. 분리된 폐유는 재활용으로 판매하고, 폐수는 자가처리시설로 유입회수처리하고 있습니다.

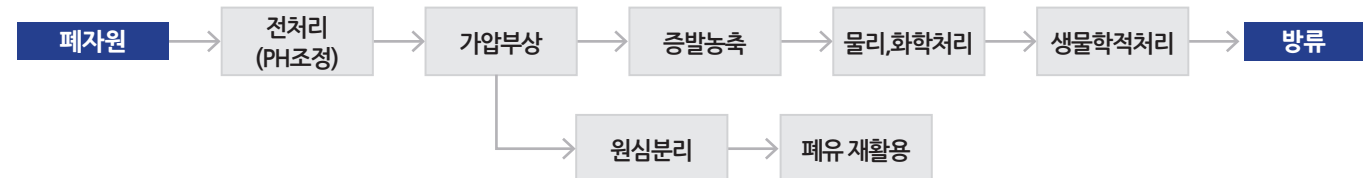
폐수처리

waste water treatment 358.2m³/일



폐유처리

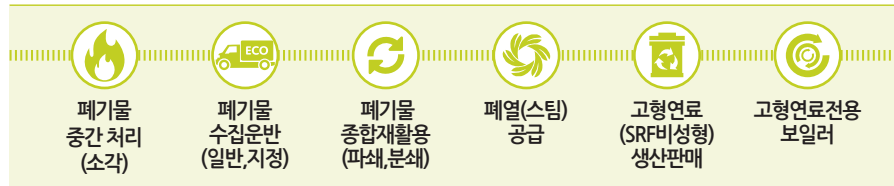
waste oil treatment 144m³/일



JEONJU BRANCH



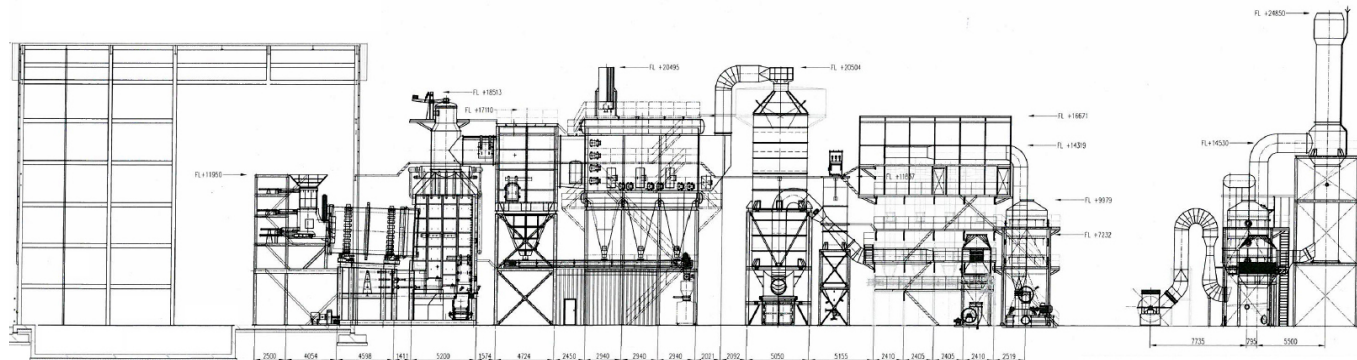
주요사업내용



폐기물중간처리시설(폐자원소각)

Type	Capacity	Steam
R/K+stoker	62.4 ton/d	11 ton/h

KC환경서비스(주) 전주사업부(구_KC에코에너지)는 폐기물을 소각(일반, 지정)하여 처리하는 폐기물 중간처리업, 고형연료(SRF비성형)를 제조하고 사용(연소)하는 종합재활용업을 가지고 있으며, 발생된 증기를 인근 사업장에 공급하는 스팀공급사업과 전기발전사업을 영위하고 있습니다.

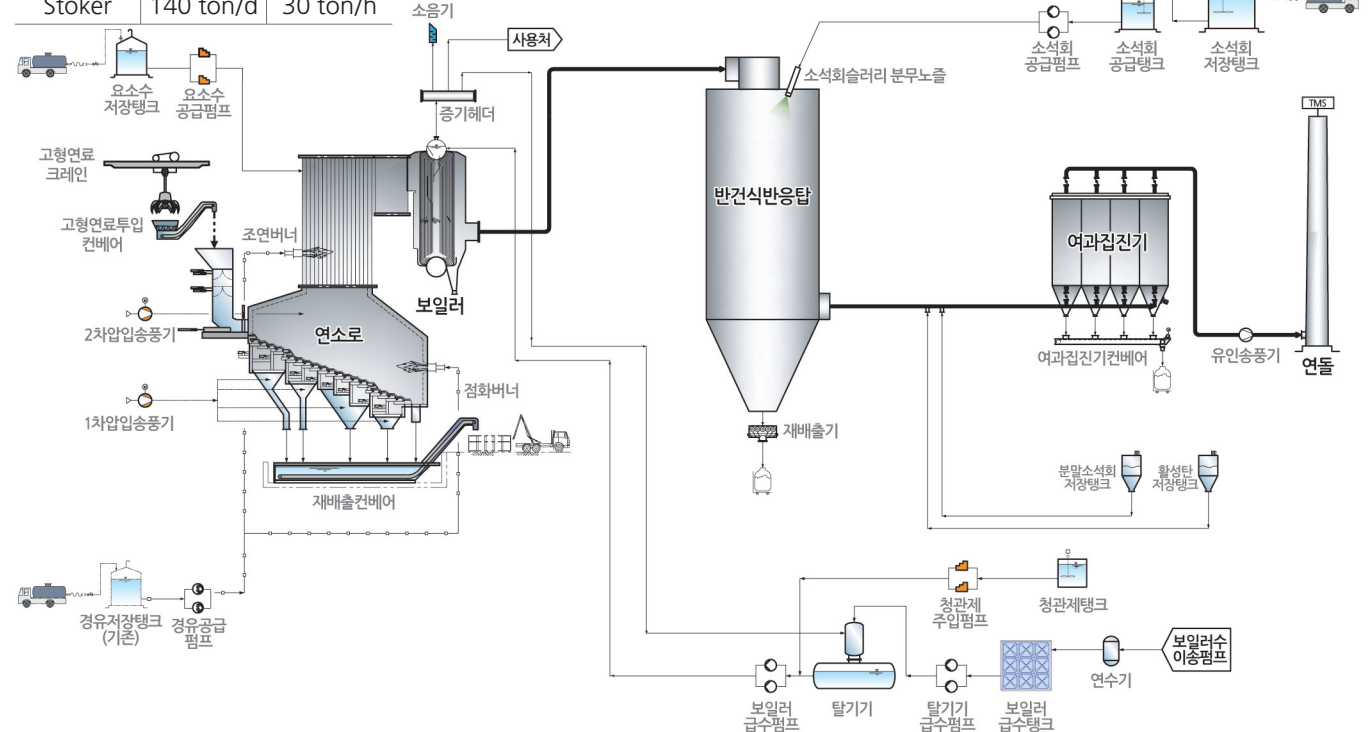


폐기물 소각시설 공정흐름도



고형연료전용보일러

Type	Capacity	Steam
Stoker	140 ton/d	30 ton/h



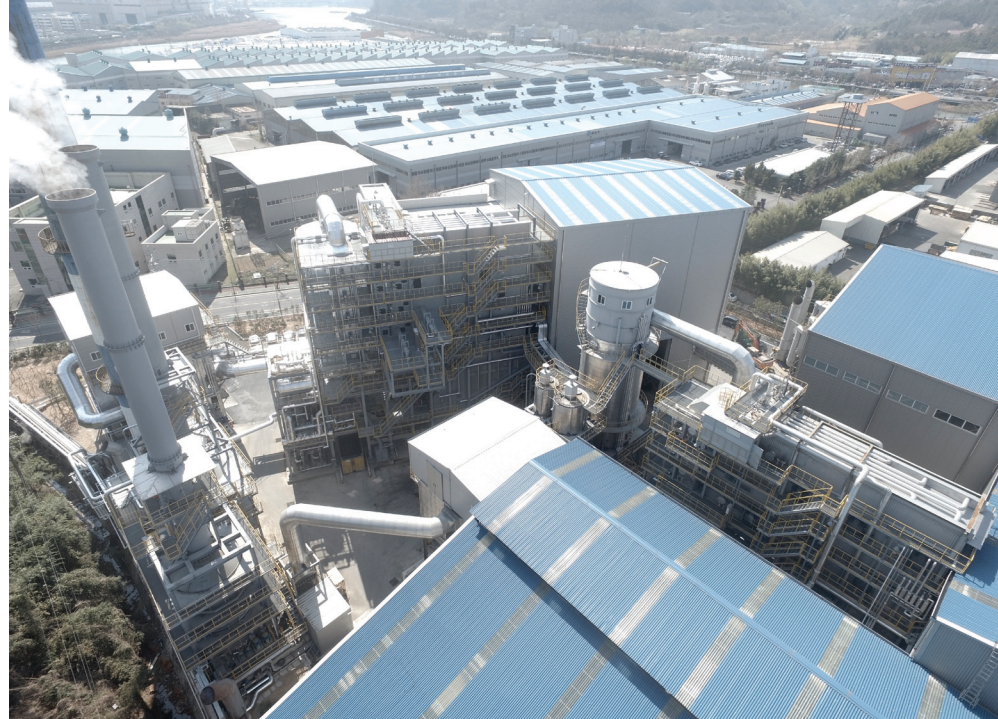
SRF생산시설 240ton/d



창원에너텍

INTRODUCE BRANCH

CHANGWON ENERTEC



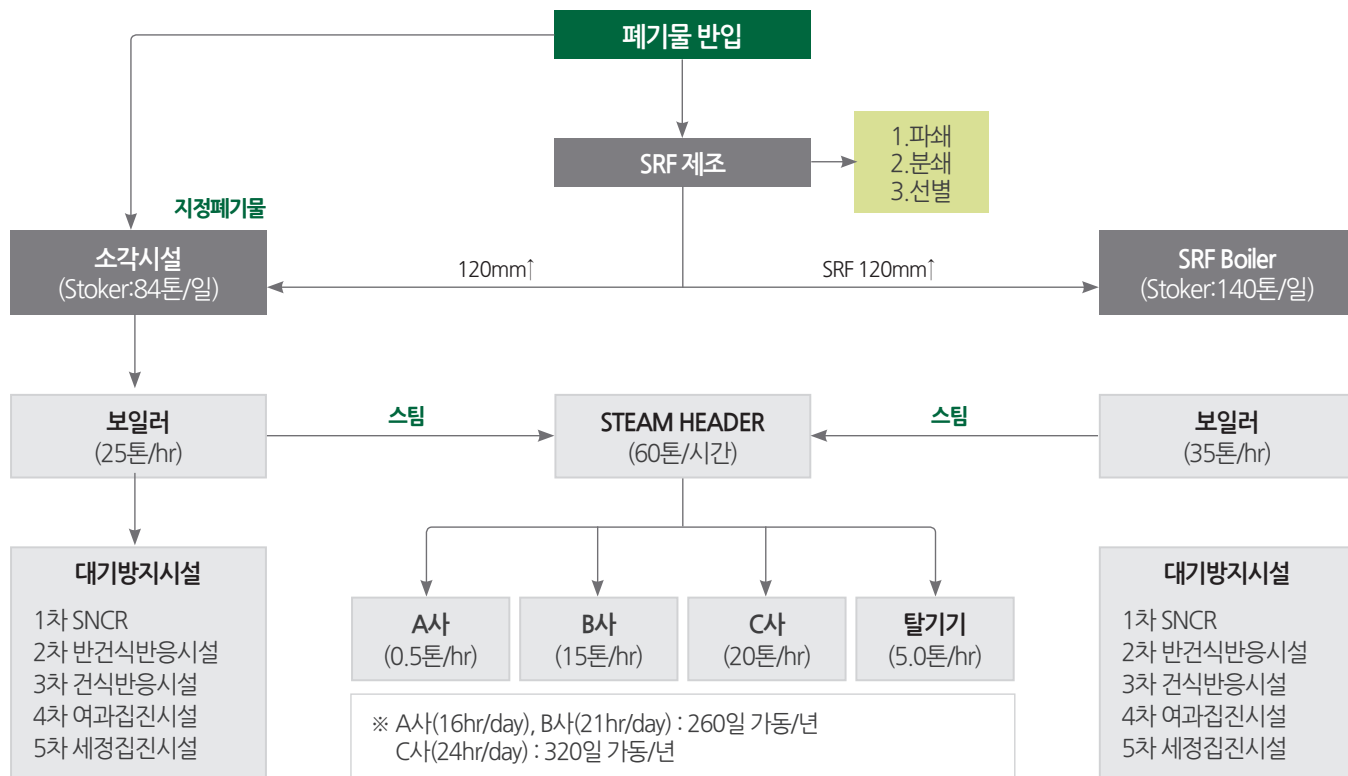
주요사업내용



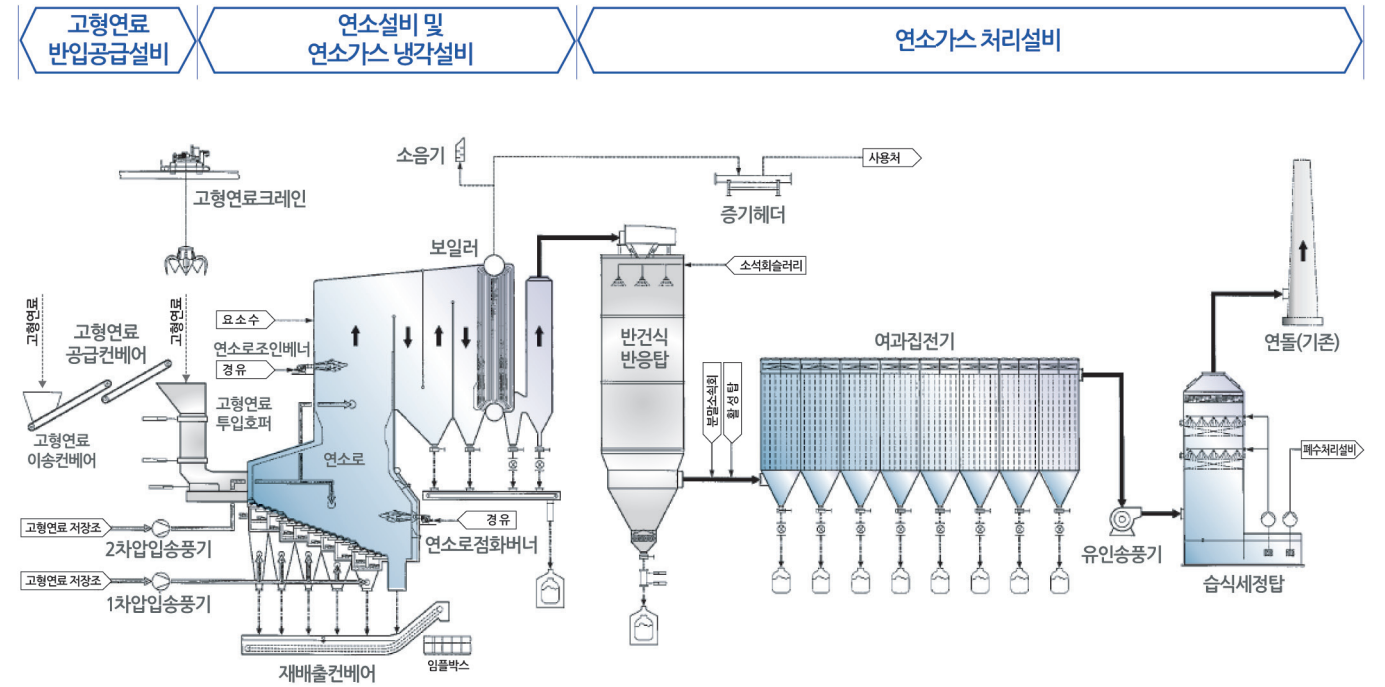
(주)창원에너텍은 폐기물을 소각(일반)하여 처리하는 폐기물중간처분업 고형연료(SRF)를 제조하고 사용(연소)하는 중합재활용업을 가지고 있으며, 발생된 증기를 인근 사업장에 공급하는 스팀 공급사업을 영위하고 있습니다.

주요시설 공정도

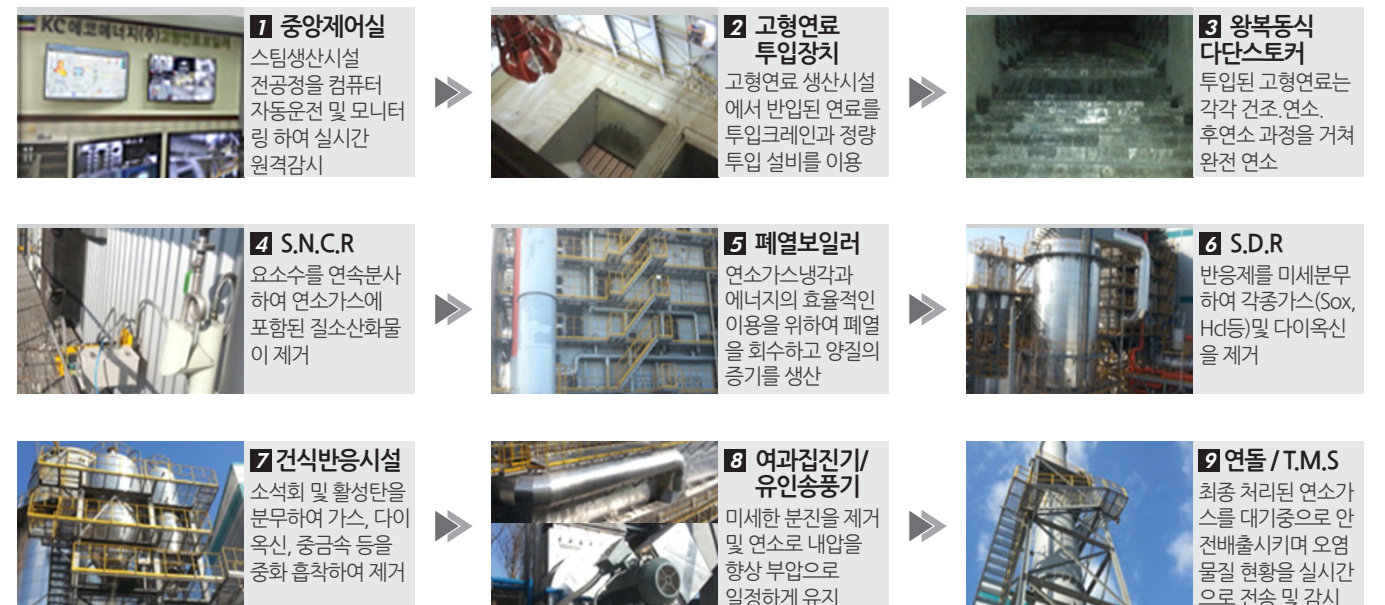
Type	Capacity	Steam
Stoker	84 ton/d	20 ton/h
Stoker(SRF)	140 ton/d	30 ton/h



소각시스템 구성도



고형연료 보일러 공정도



KC환경개발(주)

INTRODUCE BRANCH

KC LANDFILL SERVICE



주요사업내용

KC환경개발은 사업장 일반폐기물을 매립하는 최종 처리업을 수행하고 있습니다. 완벽한 위생 매립을 통한 폐기물의 처리 및 철저한 사업장 관리를 통해 각종 폐기물로 인한 2차 오염을 방지하고, 폐기물을 안전하고, 적법하게 최종처리하기 위하여 책임감 있는 서비스를 제공합니다.

매립시설현황

위치	경기도 화성시칠곡리 일대
매립시설명	관리형매립시설
매립용량	1,249,675m³
영업대상 폐기물	폐수처리오니(무기성오니, 공정오니), 소각재, 연소재, 폐주물사, 폐사, 분진, 광재, 폐유리섬유(폐보온재포함), 도자기편류, 폐내화물, 폐석고, 폐석회, 폐유리, 폐금속류, 폐흡착제 및 폐흡수제(비가연성), 폐촉매(비가연성), 안정화 또는 고형화처리물, 폐토사, 샌드블라스트폐사, 건설폐기물(매립대상건설폐기물), 비위생매립지폐기물 등 지정폐기물외의 폐기물

KC에코물류(주)

INTRODUCE BRANCH

KC ECO LOGISTICS



주요사업내용

폐기물처분업(소각전문)과 지정 및 일반폐기물 수집운반업을 동시에 운영함으로써 신속한 폐기물의 처리와고객만족도를 최대한 보장하기위해 노력하고 있습니다.

KC환경건설(주)

INTRODUCE BRANCH

KC ENVIRO CONSTRUCTION



주요사업내용



건설폐기물 순환골재 재활용

KC환경건설은 건축철거 및 건설현장에서 발생하는 폐기물(폐콘크리트, 페아스콘 및 기타 폐기물)을 적법하게 처리하여 환경오염을 방지하고, 재생골재 및 모래를 생산하여 다시 건설현장에 사용하도록 하는 사업을 하고 있습니다.



사업실적

<p>도심빈집정비사업 철거공사 중 폐기물처리 [발주처] 군산시청</p> <p>군산공업용수도 월포~원서포간관로이설공사 [발주처] 한국수자원공사</p> <p>국도23호선 봉황1교 등 7개교 보수공사 [발주처] 전주국도관리사무소</p> <p>농어촌지방상수도확장공사(화현풍신마을외 2개소) [발주처] 군산시청</p> <p>신태인 재래시장 리모델링 및 역사가로정비 [발주처] 정읍시청</p> <p>국도21호선 관전교 개축공사 [발주처] 남원국도유지</p> <p>김제2공구 광활2경지 재정리사업 [발주처] 한국농촌공사금강사업단</p>	<p>군산 복합화력발전소 신축공사 [발주처] 대림산업(주)</p> <p>새만금 간척종합개발2공구 [발주처] 현대건설(주)</p> <p>FED군산 장병숙소 신축공사 [발주처] 삼성물산(주)건설부문</p> <p>장항-군산간철도연결 노반신설공사 [발주처] 남광토건주식회사</p> <p>금광베네스타 아파트 신축공사 [발주처] 금광기업주식회사</p> <p>태인-원평 도로건설 / 부안-변안 우회도로건설 [발주처] 익산지방국토관리청</p> <p>광교택지개발지구 폐기물처리용역 [발주처] 경기도시공사</p>	<p>장수북동지구 아파트 [발주처] 대한주택공사 전북본부</p> <p>광교택지개발지구 폐기물처리용역 [발주처] 경기도시공사</p> <p>하수관거 정비공사 [발주처] (주)대우건설</p> <p>완주봉동2지구 폐기물처리용역 [발주처] (주)흥건</p> <p>익산1공구 영남3지구 경지정리사업 [발주처] 한국농촌공사금강사업단</p> <p>군포시 하수관로 폐기물처리 [발주처] 군포시 수도사업소</p> <p>고서면 하수관거 정비사업 [발주처] 담양군청</p>
--	--	--

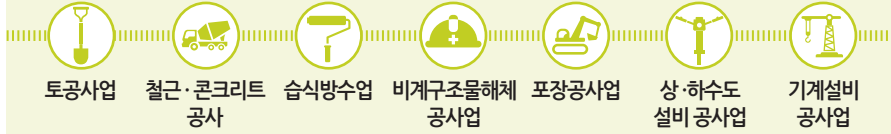
KC환경서비스㈜ 건설사업부

INTRODUCE BRANCH

CONSTRUCTION

"건설부문 2016.08
KC환경서비스로 분할합병"

주요사업내용



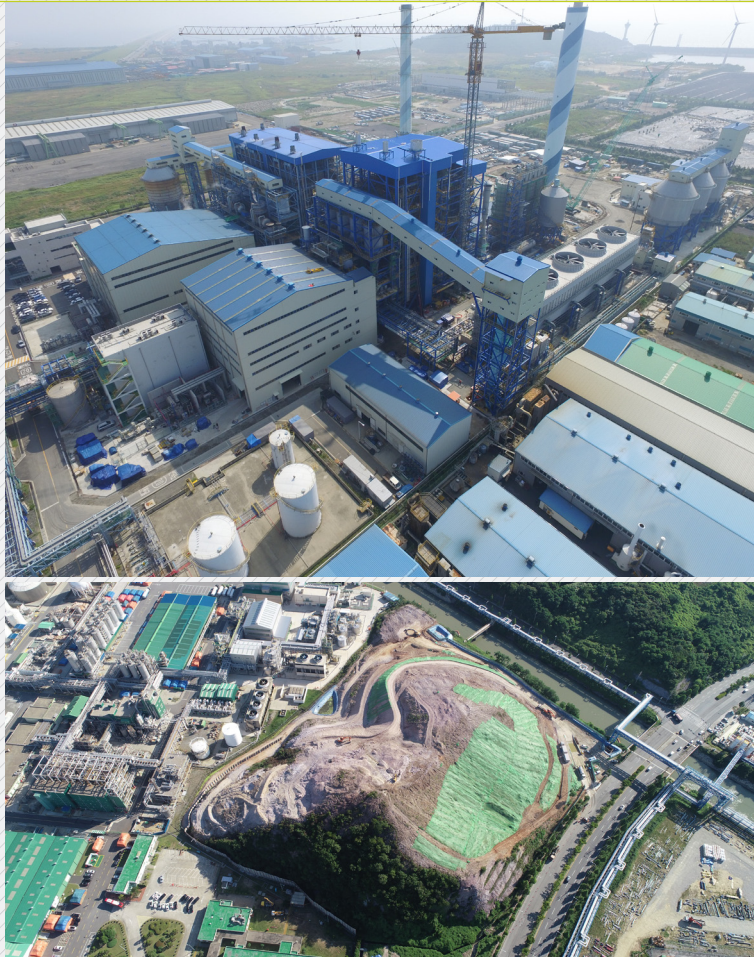
KC환경서비스㈜ 건설부문은 《토공사업, 철근·콘크리트 공사업, 습식방수업, 비계구조물해체 공사업, 포장공사업, 상·하수도설비 공사업, 기계설비 공사업》 총 7종목으로 전문건설업의 면모를 갖추고 "여수산업단지, 대산산업단지, 광양제철소, 관급공사, 다수 민간공사 등" 다양한 공사경험과 축적된 기술력을 바탕으로 환경, 안전, 품질로 고객만족을 위해 최선을 다하고 있습니다.

PROJECT PERFORMANCE



사업실적

- (여수) HEC 전력계통중설 EPC 중 [파일 및 토목공사]
[발주처] 한화에너지㈜ [공사기간] 18.06~19.06
- (여수) 여수국가산업단지 한화케미칼(주) 뒷산 부지 평탄화 중 [토공 및 부대공사]
[발주처] 한화케미칼㈜ [공사기간] 18.05~19.12
- (여수) 남면 내외진마을 안길 재포장공사
[발주처] 여수시청 [공사기간] 18.03~18.06
- (여수) THE 프로젝트 EPC 도급계약 중 _HCC THE Project 건설공사 중 [토목공사]
[발주처] 한화케미칼㈜ [공사기간] 18.01~19.01
- (여수) HCC THE PIT 부대공사
[발주처] 한화케미칼㈜ [공사기간] 17.12~18.02
- (해남) 해남공공도서관 신축 기계설비 공사
[발주처] 전라남도교육청 [공사기간] 17.11~18.09
- (대산) NCC Side Cracker Project 중 [토목공사 Cooling Tower Area]
[발주처] 한화토탈 [공사기간] 17.10~19.06
- (여수) 웅천 아일랜드 개발사업 중 [토목 및 부대토목공사]
[발주처] ㈜에스제이디앤디 [공사기간] 17.10~20.06
- (여수) 웅천 주상복합 신축공사 중 [부대토목공사]
[발주처] ㈜메타디앤디 [공사기간] 17.08~19.03
- (군산) HEC G-2 발전 PIT 현장 토목공사 중 [토공 및 철근 콘크리트 기초 공사]
[발주처] 한화에너지㈜ [공사기간] 16.04~17.05
- (여수) C5 Separation Project 중 [토공 및 구조물공사] - ISBL & OSBL
[발주처] 여천NCC㈜ [공사기간] 15.06~16.07
- (삼척) 삼척그린파워 1.2호기 회처리설비 구매 중 [토공, 철근콘크리트공사]
[발주처] 남부발전 [공사기간] 14.06~17.01



관계사 소개

ASSOCIATE COMPANY

KC그린홀딩스

2010년 1월 1일 기업분할을 통해 자회사로 전환하여 KC코트렐, Lodge Cottrell 등 20여개의 총체적인 환경관련 자회사를 두고있는 Global Environment Company 입니다.
KC그린홀딩스의 자회사는 한국, 영국, 미국, 중국, 베트남, 인도 등 세계 여러 나라에 분포되어 있으며 대기환경, 수처리, 신재생에너지, 각종 산업폐기물 재활용, 컨설팅 등의 환경전문회사입니다.
자회사인 KC그린홀딩스는 신규사업 발굴 및 마케팅, 사업 조정 및 중재, 경영성과 평가 및 감사 등을 실시함으로써 기업의 질적, 양적 확장과 자회사의 자율, 책임 경영을 도모하고 있습니다.



KC코트렐

KC코트렐㈜는 1973년 11월 27일 설립된 이래로 화력발전소의 핵심 대기오염 방지 설비인 전기집진기, 탈황 설비 등에 힘쓴 대기 관련 환경 설비 분야 전문 업체로서 전기 집진기, 탈황 설비, 탈질설비, 유해가스 처리설비, 해처리 설비 등을 주요 Item으로 하고 있습니다. 동남아, 일본, 중국을 비롯한 세계 여러 나라에 1억 불 이상의 수출실적을 올린 바 있으며, 1994년에는 주식 시장에 상장되었습니다.
대기오염 방지시설로는 전기집진기, Bag Filter, Wet Scrubber 등 모든 종류의 집진장치와 탈황, 탈질 등 유해가스 처리설비를 제작 공급하고 있으며, 그 외에 소각설비와 폐수처리설비 분야의 기술을 꾸준히 개발 축적하여, 명실공히 설계, 제작, 공급, 설치 및 시운전을 포함하는 Turn-Key Base의 종합 환경시설업체로의 위상을 위해 노력하고 있습니다.



사업분야

- 배연 탈황 설비 FGD(Flue Gas Desulphurization) System
- 반건식 유해가스 처리설비 SDR(Semi Dry Reactor) System & De-dioxin System
- 배연 탈질 설비 De-Nox(De-Noxification) System
- 휘발성 유기화합물제거/회수 VOC Removal/Recovery System
- 전기집진설비 Electrostatic Precipitators
- 여과집진설비 Fabric Filters
- NH3 및 SO3 주입설비 FGC(Flue Gas Conditioning) System
- Bottom Ash 및 Fly Ash Handling System
- Dampers and Expansion Joints

